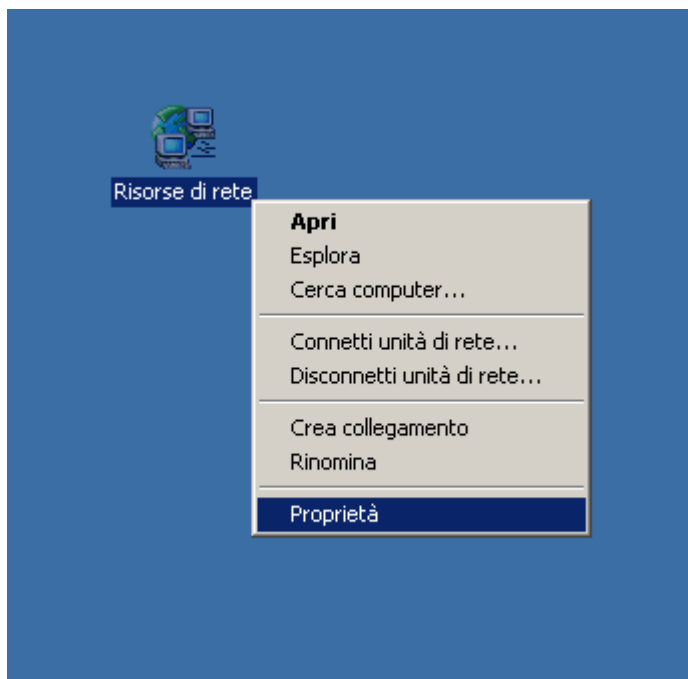


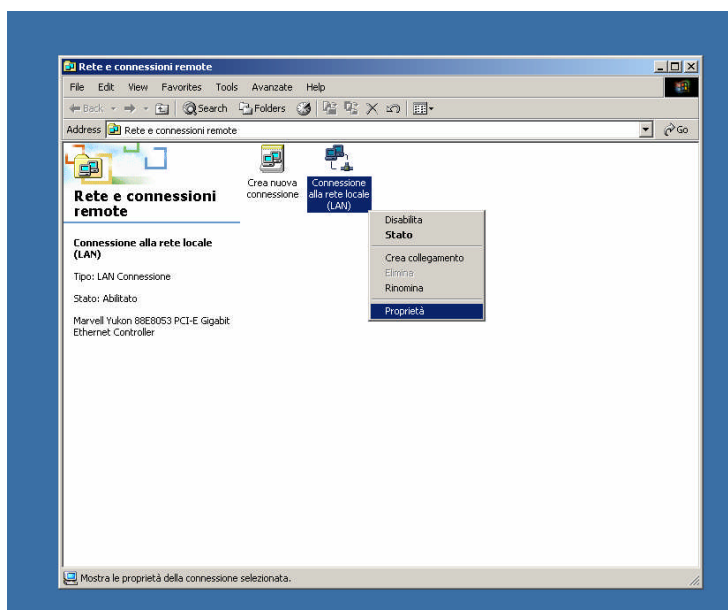
CONFIGURAZIONE DEL VOSTRO COMPUTER

Dopo il collegamento dell'antenna, assicuratevi che l'indirizzo IP del vostro computer sia configurato in modo dinamico tramite DHCP e quindi che sia spuntata l'opzione **"Ottieni automaticamente un indirizzo IP"** nelle proprietà di rete.

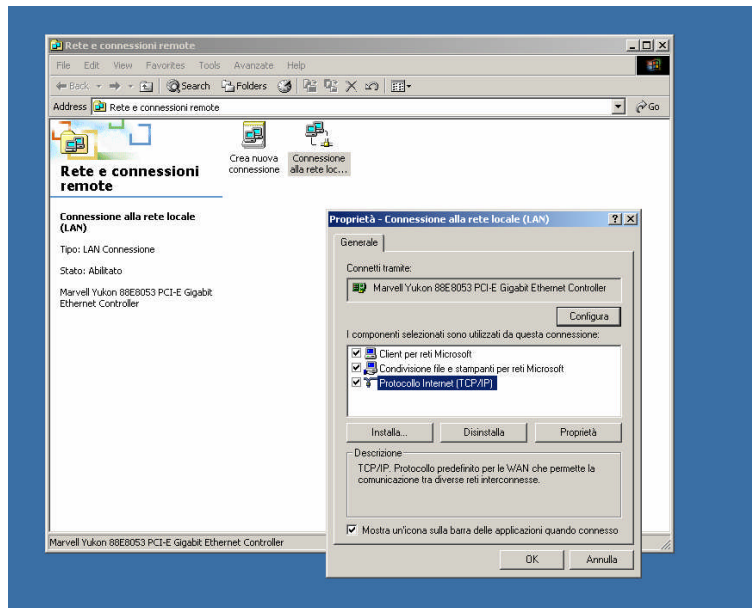
1. Fare clic con il pulsante destro del mouse sull'icona **"risorse di rete"** , quindi scegliere **Proprietà**.



2. Nella finestra Rete e connessioni remote fare clic con il pulsante destro del mouse sull'icona **"connessione alla rete locale (LAN)"** , quindi scegliere **Proprietà**.



3. Nella finestra **Proprietà - connessione alla rete locale (LAN)** selezionate la voce "**protocollo internet TCP/IP**", quindi fare clic sul pulsante **Proprietà**.



4. Nella finestra **Proprietà - protocollo internet TCP/IP** spuntate l'opzione "**Ottieni automaticamente un indirizzo IP**" nelle proprietà di rete.

